



FOSTERING INDUSTRIAL SYMBIOSIS FOR A SUSTAINABLE RESOURCE  
INTENSIVE INDUSTRY ACROSS THE EXTENDED CONSTRUCTION VALUE CHAIN

# Attuazione della strategia IPR: definizione delle regole di protezione IPR

## Riepilogo generale

Giugno 2017

Autore: Gabriela Urbanova (FEN)

D8.2 Attuazione della strategia IPR in linea con la divulgazione e valorizzazione  
WP8, T8.1

H2020-WASTE-2014-two-stage

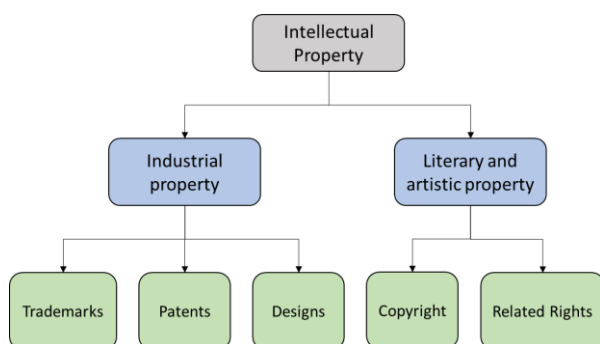


This project has received funding from the European Union's  
Horizon 2020 research and innovation programme under  
grant agreement N° 642154.

La Convenzione che istituisce l'Organizzazione mondiale della proprietà intellettuale 1967 definisce la proprietà intellettuale come nel caso dei diritti relativi a:

- Lavori di letteratura, artistici e scientifici
- Performance di artisti interpreti, fonogrammi e trasmissioni
- Invenzioni in tutti i campi della creatività umana
- Scoperte scientifiche
- Progettazione industriale
- Marchi, marchi di servizi e nomi e denominazioni commerciali
- Protezione contro la concorrenza sleale
- Tutti gli altri diritti che risultano da attività intellettuale nei campi industriale, scientifico, della letteratura o artistico

La proprietà industriale assume diverse forme, come brevetti, copyright, modelli depositati, protezione del layout del circuito, informazioni confidenziali, marchi, nomi di dominio o diritti su nuove piante vegetali.



Questo Deliverable serve da manuale per essere utilizzato come riferimento dai partner del consorzio FISSAC per definire la protezione IPR per i risultati chiave del progetto. Spiega inoltre le applicazioni dei brevetti e include l'analisi di mappatura del brevetto.

## Gestione IPR

L'IPR, nel contest del progetto FISSAC, si riferisce a tutti i diritti legali garantiti con lo scopo di proteggere le creazioni dell'intelletto. La gestione dell'IPR ha come obiettivo di supportare nel complesso la strategia di divulgazione e di valorizzazione del progetto così come di assicurare un'ampia accessibilità, disponibilità e uso di tutto quanto prodotto nel progetto.

## Supervisione

Due committenti sono responsabili per le problematiche di gestione correlate al dominio tecnico e al campo di divulgazione e valorizzazione – questi sono il comitato tecnico scientifico (Scientific & Technical Committee - STC) e il comitato di

divulgazione e valorizzazione (Dissemination & Exploitation Committee - DEC). Mentre lo STC monitora il progresso tecnico, la DEC è responsabile per il monitoraggio del Piano di Gestione dei Dati, che riguarda la trasferibilità delle informazioni del progetto.

## Accordo di consorzio e IPR

L'accordo di consorzio (CA) è stato firmato da tutti i partner del progetto e ed è entrato in vigore nel giorno della firma delle Parti. Rimarrà pienamente valido ed effettivo fino a complete realizzazione di tutti gli obblighi sottoscritti dalle Parti nel European Commission's Grant Agreement e nel CA.

Le regole di stato CA in materia di protezione IP soprattutto in proprietà congiunte, trasferimento dei risultati, disseminazione e accesso libero.

## Conoscenze preesistenti/acquisite e loro uso

Questo Deliverable identifica le conoscenze preesistenti che i partner portano al progetto FISSAC così come le conoscenze che ci si aspetta di acquisire durante lo svolgimento del progetto. Le conoscenze preesistenti/acquisite sono definite come:

### Identificazione delle conoscenze preesistenti:

- Informazioni e conoscenze possedute dalle Parti prima della loro partecipazione al progetto, così come ogni IPR necessaria per migliorare il progetto o per utilizzare le conoscenze che ci si aspetta di acquisire.
- Laddove ne sia necessaria l'applicazione, solo quei IPR, per i quali l'applicazione è stata archiviata prima dell'adesione della Parte al progetto, sono inclusi nelle conoscenze preesistenti.
- Comprende solo le informazioni necessarie per eseguire il progetto o per utilizzare le conoscenze acquisite.
- Le conoscenze preesistenti di una Parte non sono limitate solo ad informazioni e conoscenze sue proprie, ma si estendono anche ad ogni informazione, conoscenza o IPR che essa detiene (i. e. accordi di concessione).

### Identificazione delle conoscenze acquisite:

- Risultati, inclusi informazioni, materiali e conoscenze, generate nel progetto, indipendentemente se possono essere protetti o meno.
- Include IPR (diritti che risultano da protezione di copyright, diritti correlati, diritti di design, diritti di brevetti, etc.), forme simili di protezione (ad esempio diritti "sui generis" per database) e

conoscenze non protette (ad esempio materiale Confidenziale).

- Include risultati tangibili (ad esempio prototipi, microorganismi, codici fonte e immagini processate dell'osservazione della terra) e intangibili (IP) del Progetto.
- Risultati generati fuori dall'ambito del progetto non costituiscono conoscenze acquisite.

## Protezione IP preliminare dei risultati chiave divulgabili

Finora, sono stati identificati 8 risultati divulgabili (Exploitable Results - ER) durante il primo anno del progetto FISSAC. Ci si aspetta che la lista ER cambi durante il progetto e quindi le protezioni IP proposte potrebbero cambiare allo stesso modo. La protezione IP preliminare è stata suggerita come segue.

N°	Exploitable result	IP proposal
1	FISSAC Model (construction value chain scenario). Methodology and software Platform.	Copyright
2	FISSAC Model (other sectors value chain scenarios). Methodology and software Platform.	Copyright
3	Methodology + Software Platform itself (geo clustering)	Copyright
4	Guidelines & training courses on circular economy planning	Copyright
5	Cement-based products eco-design	Patent / Utility Model
6	Light wall ECO-Tiles (and eco-design)	Patent / Utility Model Industrial Design
7	Urban porcelain ECO-Tiles (and eco-design)	Patent / Utility Model Industrial Design
8	Wood Plastic Composites (WPC) eco-design	Patent / Utility Model Industrial Design

## Coinvolgimento dei partner in ciascuno degli ER

Per valutare il coinvolgimento di ciascun partner nel rispettivo ER, è stata applicata un'analisi BFMULO. La matrice BFMULO consiste in:

- B – IPR su informazioni background
- F – IPR su informazioni acquisite nel progetto
- M – Creazione del risultato
- U – Utilizzo del risultato
- L – Licenza sul risultato
- O – Altri mezzi di divulgazione

I partner FISSAC hanno espresso le loro rivendicazioni ER come segue:

Partner	ER1	ER2	ER3	ER4	ER5	ER6	ER7	ER8
ACC	B,F,U,O	B,F,U,O	F,O	-	-	-	-	-
ACR+	-	-	-	O	-	-	-	-
AEN	-	-	-	-	-	-	-	-
CSIC	-	-	-	-	-	B,F,U,L,O	B,F,U,L,O	-
AKG	O	O	-	-	B,F,M,U,O	-	-	-
BEF	U,O	U,O	U,O	-	B,M,U	-	B,M,U	-
BGM	B	B	-	U	-	-	-	-
CBI	F	F	F	O	U	B	B	B
CSM	B	B,F	F	U	F	-	-	-
DAP	B,F,M,U,L,O	B,F,M,U,L,O	B,F,M,U,L,O	-	-	-	-	-
EKO	F,O	F,O	B,F,U,O	-	-	-	-	-
FAB	U,O	U,O	U,O	-	B,M,U,O	-	-	-
FEN	B,F,O	B,F,O	-	-	-	-	-	-
FER	B,U,O	B,U,O	B,U,O	-	B,M,U	B,M,U	B,M,U	B,M,U
GEO	-	-	B,F,U,O	-	-	-	-	-
GTS	B	B	-	U	U	-	-	-
TRI	B	B	-	U	B,U	B,U	B,U	B,U
HIF	B,O	B,O	B,O	B,F,U,O	-	-	-	-
KER	-	-	-	-	-	B,F,M,U,L	B,F,M,U,L	-
OVA	U	U	O	O	-	-	-	-
RIN	-	-	-	-	-	-	-	-
SP	U	U	-	U	-	-	-	-
SYM	B,U	B,U	B,U	B,U	-	-	-	-
TCM	B,U	B	-	U,L	M,U,L	-	-	-
TEC	B,U,O	B,U,O	B,U,O	-	B,U,O	B,U,O	B,U,O	B,U,O
VAN	-	-	-	-	-	-	-	U

## Applicazione del brevetto

Ci sono due livelli di domanda di brevetto rilevanti per il consorzio FISSAC: domanda nazionale e regionale in cui il più adeguato è il brevetto Europeo.

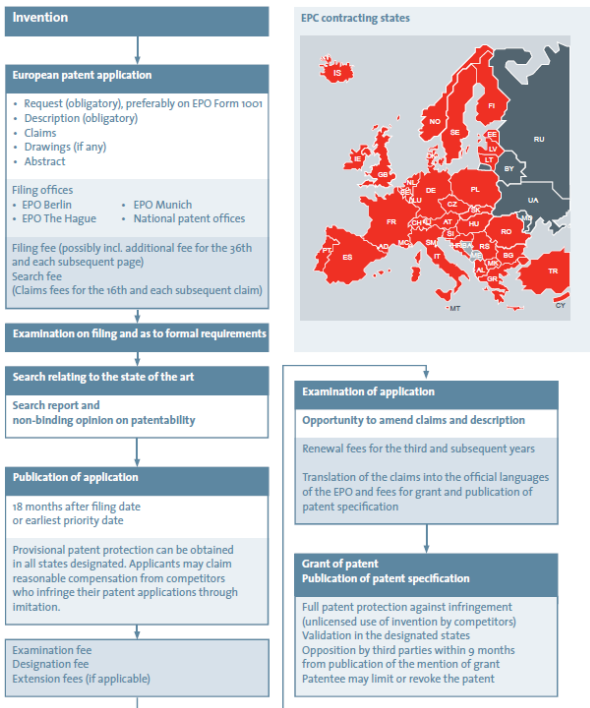
L'ufficio dei brevetti Europeo (European Patent Office - EPO) è un esempio di un ufficio brevetti regionale. Esso concede brevetti che possono avere effetti in alcuni o in tutti i paesi che hanno firmato la convenzione dei brevetti europei (European Patent Convention - EPC), seguendo un processo di domanda singola. Comunque, un brevetto europeo non è un diritto unitario ma un gruppo di brevetti essenzialmente indipendenti applicabili a livello nazionale o revocabili a livello nazionale, soggetti a revoca o riduzione centrale come gruppo in seguito a due tipi di procedure unificate e post-concessione: (1) una procedura di opposizione limitata nel tempo, che può essere iniziata da chiunque tranne che dal proprietario del brevetto e (2) procedure di limitazione e revoca, che possono essere iniziate solo dal proprietario del brevetto.

## Processo del brevetto

Una domanda di un brevetto Europeo è costituita da:

- una richiesta per concessione
- una descrizione dell'invenzione
- rivendicazioni
- disegni (se ci sono)
- una sintesi

Se la domanda depositata non è in inglese, francese o Tedesco è obbligatorio sottomettere una traduzione. L'EPO pubblica una guida per le domande intitolata "How to get a European patent", con ultimo aggiornamento datato 1 Luglio 2017.



## Analisi del brevetto

Il database ESPACENET è stato usato per lo studio della mappatura dei brevetti. ESPACENET offre libero accesso alle informazioni circa gli inventori e gli sviluppi tecnici dal 19mo secolo ad oggi. Contiene dati inerenti oltre 90 milioni di documenti di brevetti nel mondo. Le informazioni di supporto possono aiutare nel capire se un brevetto è stato concesso e se è ancora valido. L'analisi ha permesso di trovare circa 20 brevetti che riguardano obiettivi uguali o simili a quelli del progetto FISSAC.